

FILTRO B70 2T H28.5 E

Filtro 2 Tazze Maggiorato

capienza indicativa
18/22 gr.*

*su macchina Conti capienza indicativa 20 gr.
su macchina Rancilio capienza indicativa 22 gr.
su macchina Marzocco capienza indicativa 18 gr.
su gruppi E61 standard capienza indicativa 20 gr.
su macchina Nuova Simonelli Aurelia 3T capienza indicativa 22 gr.*

SAGOMA

BORDO: Ø 70 mm (B70)

ALTEZZA: 28,5 mm (H28.5)

CORPO: Ø 60 mm per pressino Ø 58 mm

CANALINO: esterno Ø 60,5 mm

SAGOMA: Cilindrico con Fondo Bombato

Sagoma creata da I.M.S. per ottenere il corretto rapporto tra base e altezza della pastiglia di caffè in relazione alla capienza. Il filtro è cilindrico con una bombatura sul fondo per raccogliere verso il centro il caffè durante la percolazione. Questa forma è stata studiata per lo sfruttamento di tutta la pastiglia di caffè, facilitandone inoltre l'asciugatura e l'espulsione.

FORATURA

La foratura I.M.S. è esclusiva e brevettata.

AREA FORATA: Ø 49 mm

area di foratura ottimizzata in relazione alla sagoma del filtro

NUMERO DI FORI: 715 Passo ESA (E)

Il numero e la distribuzione dei fori sono studiati per equilibrare l'erogazione in rapporto all'altezza, alla sagoma del filtro e all'area forata.

DIAMETRO DEI FORI: 0.30 mm

SAGOMA DEL FORO: Circolare a sezione Conica

FORATURA COMPETIZIONE: Rilaminata e Ricalibrata.

FINITURA

BURATTATURA: Vibrofinitura ad umido con inserti ceramici

DECAPAGGIO: rimuove le ossidazioni leggere

LUCIDATURA: elettrolucidatura

Materiale Acciaio Inox Aisi 304 di provenienza controllata e certificato per il contatto alimentare.* La capienza del filtro è determinata principalmente da quanto il gruppo erogazione entra nel filtro. Differenti modelli di macchina hanno diverse profondità. Oltre a ciò anche la macinatura e la pressatura del caffè influiscono sulla grammatura.

Ogni pezzo viene marcato con un numero di lotto per la tracciabilità del materiale e di tutti i processi produttivi.

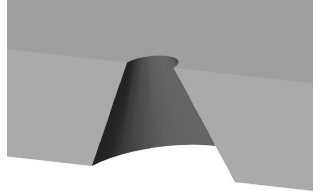
FILTRO B70 2T H28.5 E

Filtro 2 Tazze Maggiorato

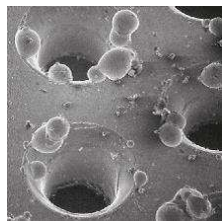
capienza indicativa
18/22 gr.*

*su macchina Conti capienza indicativa 20 gr.
su macchina Rancilio capienza indicativa 22 gr.
su macchina Marzocco capienza indicativa 18 gr.
su gruppi E61 standard capienza indicativa 20 gr.
su macchina Nuova Simonelli Aurelia 3T capienza indicativa 22 gr.*

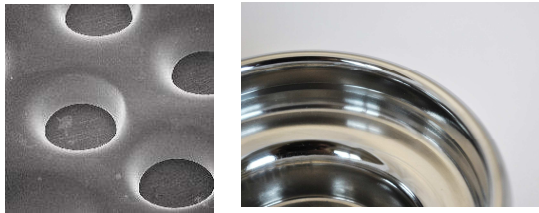
FORO CONICO:



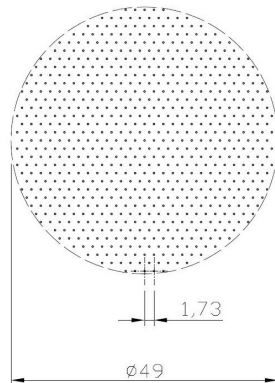
PRE LUCIDATURA:



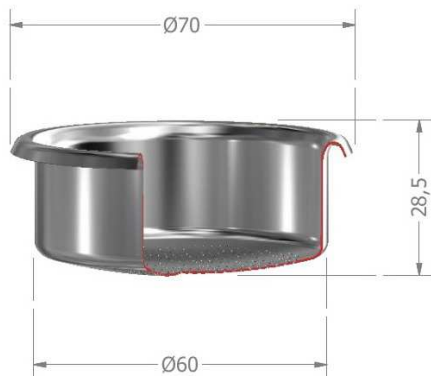
POST LUCIDATURA:



DISTANZA TRA I FORI:



MISURE IN mm:



Ogni pezzo viene marcato con un numero di lotto per la tracciabilità del materiale e di tutti i processi produttivi.